

Raumangebot und Infrastruktur

Herzlich Willkommen!

Können Sie sich vorstellen, dass in diesen Räumen einstmals laute Hubstapler herumfahren und palettweise schmackhafte Schweizer "Schoggi" stapelten? Wohl kaum, aber genau so muss man sich die Vergangenheit der Räumlichkeiten des focusC vorstellen. Aus der ehemaligen Lagerhalle der "Schoggifabrik Chur" wurde in fast unzähligen Arbeitsstunden ein schönes, neues Gemeindezentrum. Wer aussen vorbeifährt kann sich kaum vorstellen, dass in diesem Gebäude ein grosser, heller Gottesdienstsaal, drei Wohnungen und diverse weitere Räumlichkeiten integriert sind. Interessant zu wissen ist auch, dass unser Gemeindezentrum bewusst familienfreundlich eingerichtet und rollstuhlgängig gebaut ist. Zusätzlich ist im grossen Saal eine Anlage für Hörbehinderte und Simultanübersetzung eingerichtet.

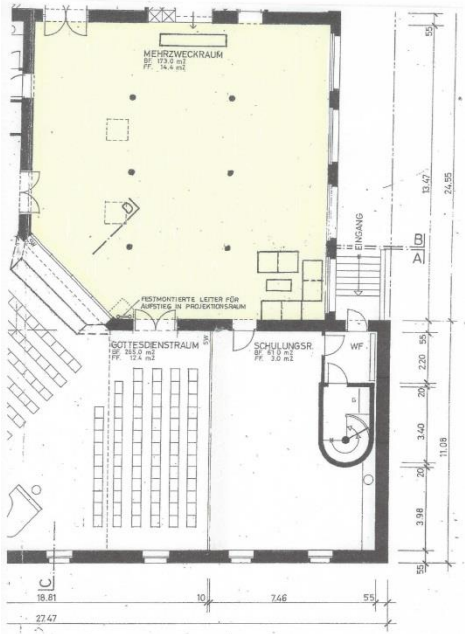
focusC wurde 1976 mit dem Ziel gegründet, die gute Nachricht von Jesus Christus mit Wort und Tat bekannt zu machen.

Das Gemeindezentrum von focusC befindet sich wenige Minuten vom Bahnhof entfernt.



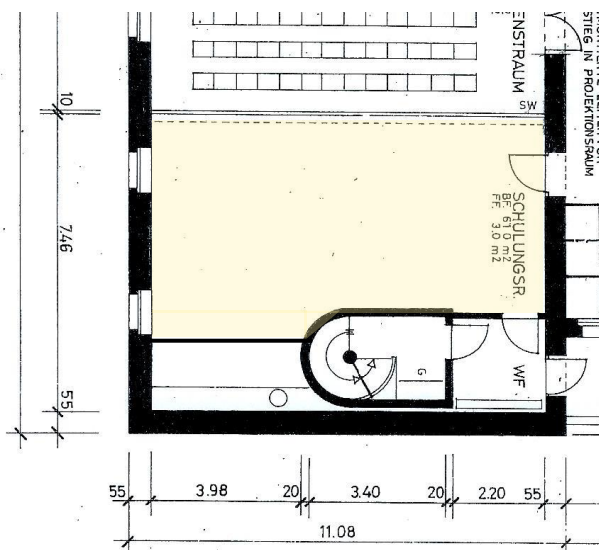


Mensa



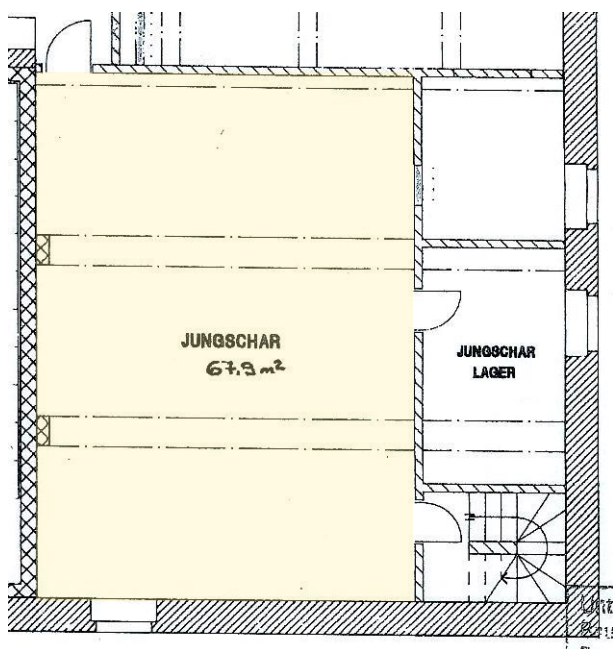
Grösse 173 m²
Sitzplätze 100

Schulungsraum E10



Grösse	52 m ²
Sitzplätze	20

Schulungsraum UG (U06)



Grösse 67.9 m²
Sitzplätze 30
Vermietung ohne Nebenräume

Technik im Saal

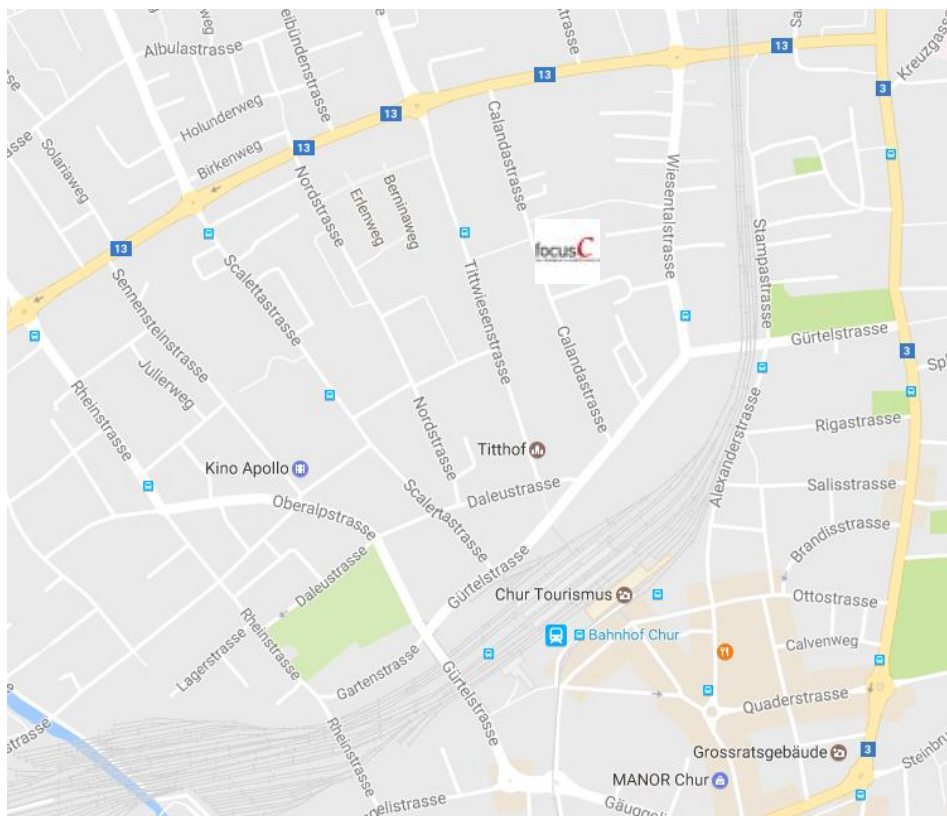


So finden sie uns:



focusC
Calandastrasse 38
CH-7000 Chur

081 353 57 22
info@focusC.ch



Wegbeschreibung vom Bahnhof:

Im Bahnhof benützen Sie den hinteren Ausgang auf die Gürtelstrasse. Gehen Sie rechts und folgen Sie der Gürtelstrasse, bis Sie linkerhand an die Calandastrasse gelangen. Folgen Sie der Calandastrasse für rund 250 Meter und Sie erreichen das Gebäude des focusC auf der rechten Strassenseite, Hausnummer 38.

Wegbeschreibung für Automobilisten aus Richtung Landquart:

Benützen Sie die Autobahn-Ausfahrt Chur Nord. Folgen Sie nach dem Kreisell der Masanserstrasse ungefähr für einen Kilometer Richtung stadteinwärts. Bei Erreichen der Avia-Tankstelle, nach Möbelgeschäft Stocker, biegen Sie auf der grossen Kreuzung rechts in die Ringstrasse ein (Wegweiser Richtung Transit). Nach der folgenden Bahnunterführung und dem Kreisell Ringstrasse - Wiesentalstrasse biegen Sie in die nächstmögliche Einfahrt links in die Calandastrasse ein (Tempo 30 Zone). Folgen Sie der Calandastrasse für etwa 250 Meter und Sie erreichen das focusC Gemeindezentrum auf der linken Strassenseite, Hausnummer 38. Bitte beachten Sie die beschränkte Parkplatzzahl direkt vor unserem Gebäude.